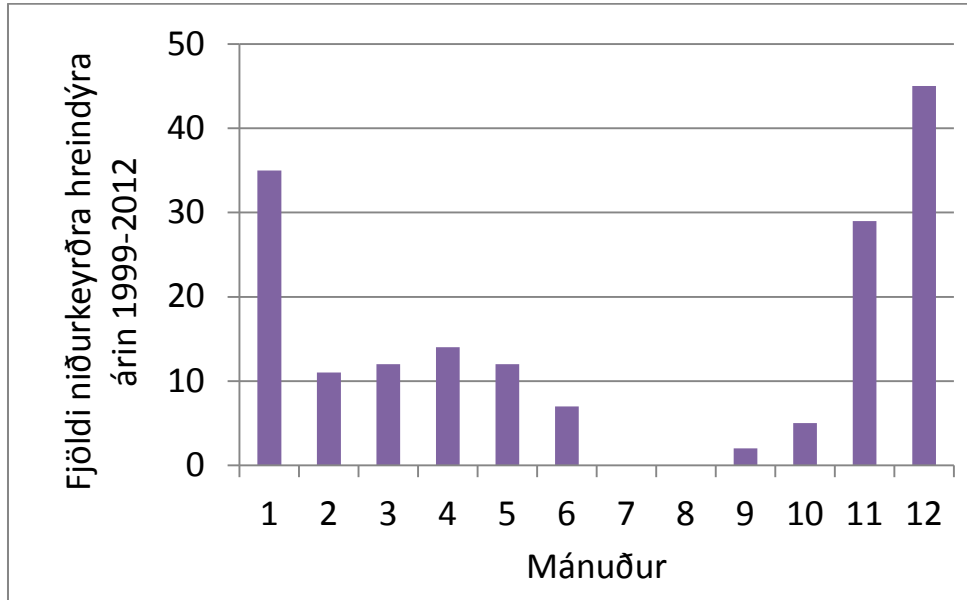


Hreindýrin og umferðin í skammdeginu

Þegar skammdegið leggst yfir og allra veðra er von eykst hættan á að hreindýr þvælist fyrir faratækjum á vegum. Eins og sést á súluritinu eru nóvember, desember og janúar hættulegustu mánuðirnir.



Hættulegustu staðirnir um þessar mundir eru suðausturland, einkum í nágrenni Flateyjar á Mýrum (um 200 dýr), á Fagradal (a.m.k. 164) og á Háreksstaða- (um 300) og Vopnafjarðarleið (a.m.k. um 100).

Áréttað skal að mögulega geta menn keyrt fram á hreindýr á öllu svæðinu frá Breiðamerkurlóni og norður að Melrakkaslétu.

Meðfylgjandi eru myndir af hjörðinni á Fagradal, Fljótsdalsheiði og við Háreksstaðaleið á Jökuldalsheiði.